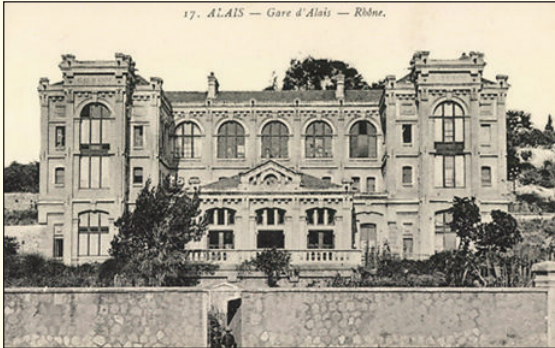


Association pour le musée du vieil Alais  
ESPACE RÉPLIQUE VIEIL ALAIS  
CEVENNES MAGAZINE

**exposition**

**En suivant**  
**Le chemin de fer d'Alais à Port-l'Ardoise**



**INAUGURATION**  
**VENDREDI 6 NOVEMBRE à 18H**

*Suivie d'un buffet cévenol*

Pôle culturel et scientifique de Rochebelle

**Du 7 au 21 Novembre**

Du lundi au dimanche de 14h à 17h

ENTREE GRATUITE



**C'est aussi la sortie d'un livre !**

L'histoire complète de ce chemin de fer  
reliant les mines de charbon au Rhône, à Port-l'Ardoise  
ainsi que toutes les agglomérations traversées par la ligne

Saint-Privat-des-Vieux - Mons - Méjannes-les-Alès - Salindres - Servas -  
Les Plans - Brouzet-les-Alès - Seynes - Belvezet - Vallérargues - Lussan  
La Bruguière - Fontarèches - Saint-Laurent-la-Vernède -  
La Bastide d'Engras - Pognadoresse - Le Pin - Cavillargues -  
Saint-Pons-la-Calm - Tresques - Saint-Laurent-les-Fonts -  
Laudun / l'Ardoise

**Renseignement : [cm2@wanadoo.fr](mailto:cm2@wanadoo.fr)**

La ligne A.R.M. (Alais-Rhône-Méditerranée) est ouverte le 31 juillet 1882

Elle est déclarée en faillite le 19 juin 1884

Le 20 mars 1889 elle est reprise par la compagnie P.L.M.

Les trains de voyageurs ont été supprimés le 1er septembre 1938

La gare monumentale d'Alais a été démolie en 1935